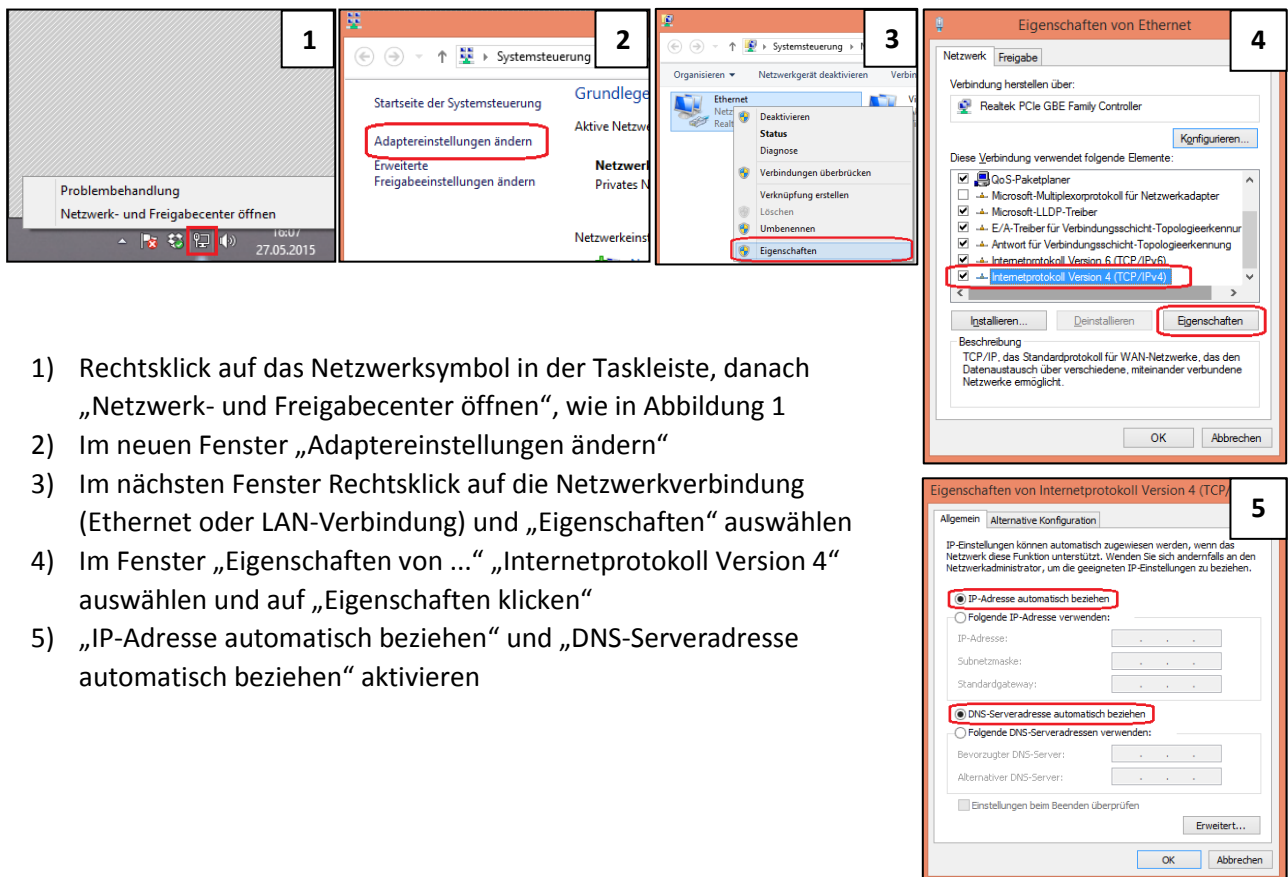


Informationen zum Netzwerkzugang in den Wohnheimen

Der Netzwerkzugang in den Wohnheimen ist nur mit DHCP (IP-Adresse automatisch beziehen) möglich. Bei aktuellen Windows Betriebssystemen gehen Sie dazu bitte folgendermaßen vor, falls die Einstellung nicht bereits als Standard gesetzt ist:

DHCP aktivieren bei Windows 8 und 10



Quotierung

Für jeden Anschluss gibt es ein Limit für Up- und Download von Daten aus dem Internet und dem Universitätsnetz. Beim Überschreiten eines Limits wird der Netzzugang für den Rest des aktuellen Quotierungszeitraums gesperrt. Das Limit liegt zurzeit bei **12,5 GiB / Woche**.

Eine Übersicht über den verursachten Traffic findet man unter:

<https://quota.wohnheim.uni-kl.de>

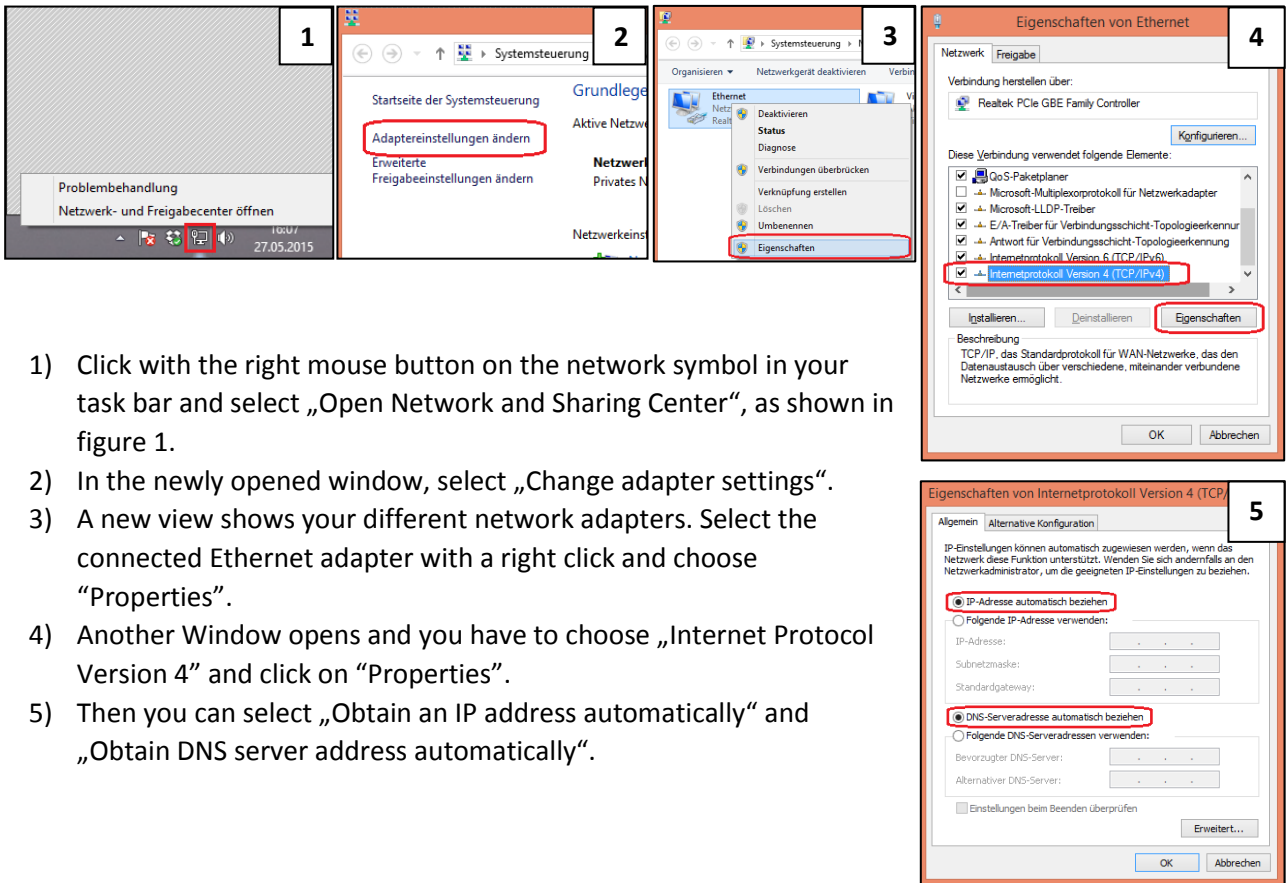
E-Mail Versand

Bei Nutzung von E-Mail Programmen wie Outlook und Thunderbird muss folgender SMTP-Server eingetragen werden: smtp.uni-kl.de.

Information on network access in the student dormitories

Access to the network in the student dormitories is only possible via DHCP (Obtain an IP address automatically). In case this option is not already selected, on current Windows operating systems you can proceed as follows:

Activation of DHCP on Windows 8 and 10



Quotation

For each port there is a limit to upload and download data from the Internet. If you exceed a limit your network access will be locked for the remaining quota timeframe. The current limit is **12,5 GiB / week**.

You can check your quota here:

<https://quota.wohnheim.uni-kl.de>

E-Mail delivery

If you use e-mail software like Outlook and Thunderbird you must configure the following SMTP-Server: smtp.uni-kl.de.